



PKO Bank Polski  
EKSTRAKLASA

KOLEJKA 26   20.04.21		
KONIEC MECZU		
<b>ŚLĄSK WROCŁAW</b>	<b>4</b> <b>3</b>	<b>PODBESKIDZIE BIELSKO-BIAŁA</b>
MĄCZYŃSKI 35' BILINSKI 61' (SAM.) POPRAWA 83' PICH 90+6'		JANICKI 40' BILINSKI 70' ROGINIC 78'

## RAPORT STATYSTYCZNY

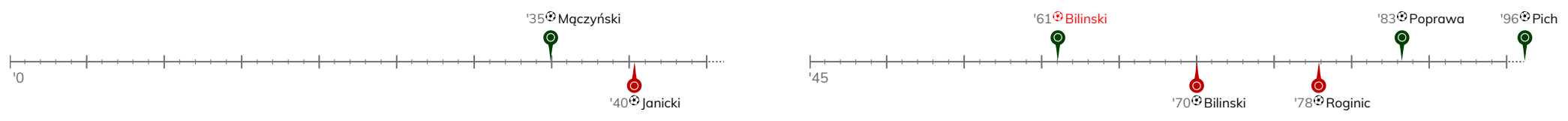


# STATS

ŚLĄSK WROCŁAW 4-3 PODBESKIDZIE BIELSKO-BIAŁA

Informacje o meczu

Linia czasu



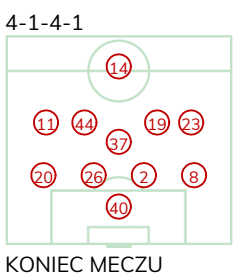
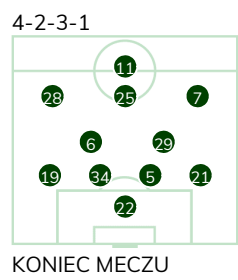
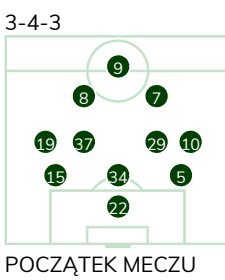
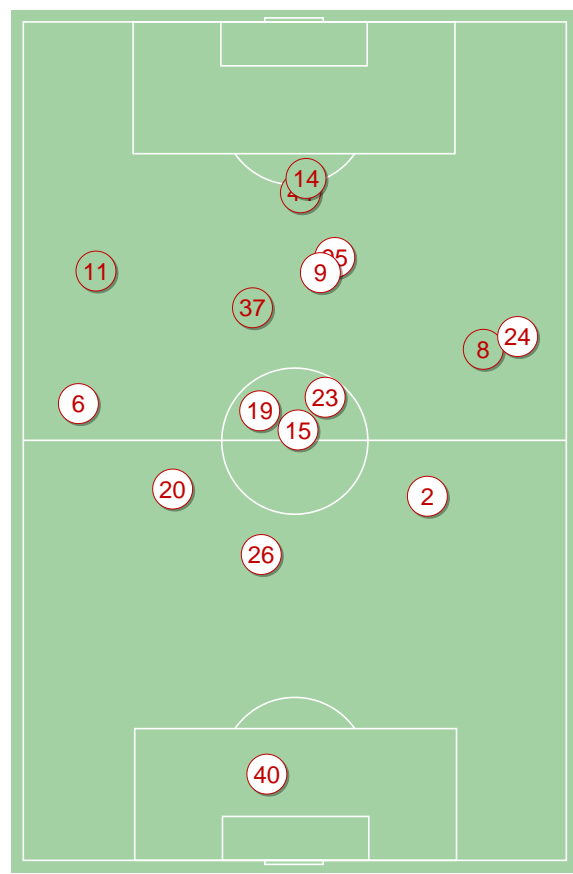
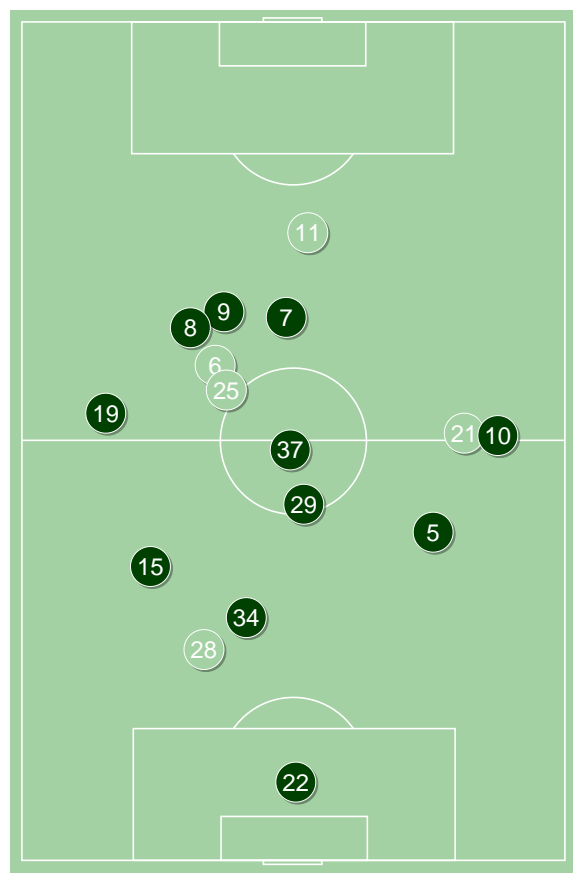
Średnie pozycje piłkarzy

Śląsk Wrocław

22 Szromnik	
15 Tamas	'80 ▼
34 Poprawa	⊕
5 Israel Puerto	
19 Janasik	
37 Scalet	'55 ▼
29 Mączyński	⊕
10 Pawłowski	'55 ▼
8 Praszelik	'71 ▼
7 Pich	⊕
9 Exposito Hernandez	'71 ▼
6 Makowski	'55 ▲
21 Bejger	'55 ▲
25 Zylla	'71 ▲
11 Piasecki	'71 ▲
28 Sobota	'80 ▲

Podbeskidzie Bielsko-Biała

40 Peskovic	
20 Bashlay	
26 Janicki	⊕
2 Modelski	
6 Mamic	'83 ▼
19 Rzuchowski	
15 Bieronski	'75 ▼
24 Niepsuj	'65 ▼
23 Hora	
95 Roginic	⊕
9 Bilinski	⊕ ⊕ '75 ▼
8 Danielak	'65 ▲
44 Frelek	'75 ▲
14 Wilson	'75 ▲
37 Tulio De Paula Medeiros	'83 ▲
11 Sierpina	'83 ▲



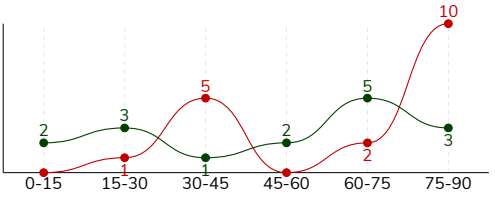
Śląsk Wrocław ↑

Podbeskidzie Bielsko-Biała ↑

ŚLĄSK WROCŁAW 4-3 PODBESKIDZIE BIELSKO-BIAŁA

Główne statystyki

STRZAŁY / CELNE	16 / 6	18 / 8
1. połowa	6 / 3	6 / 3
2. połowa	10 / 3	12 / 5



Strzały niecelne	5	6
Strzały zablokowane	5	3
Strzały z pola karnego / celne	10 / 4	11 / 5
Średni dystans do bramki, m	16.9	14.5
Faule	8	10
Żółte / czerwone kartki	-	-
Spalone	4	3
Rzuty różne	4	5

Podania

PODANIA / DOKŁADNE	433 / 330 76%	462 / 357 77%
1. połowa	205 / 152 74%	239 / 186 78%
2. połowa	228 / 178 78%	223 / 171 77%
Podanie kluczowe	13 / 6 46%	16 / 10 63%

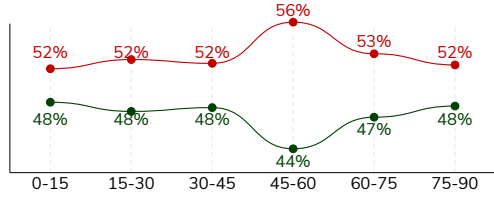
Pojedynki

POJEDYNKI	196 / 95 48%	196 / 101 52%
1. połowa	104 / 53 51%	104 / 51 49%
2. połowa	92 / 42 46%	92 / 50 54%
Pojedynki w powietrzu	82 / 38 46%	82 / 44 54%
Pojedynki na ziemi	114 / 57 50%	114 / 57 50%
Dryblingi / udane	18 / 9 50%	18 / 8 44%
Odbiory / udane	25 / 17 68%	25 / 16 64%
Straty / na własnej połowie	73 / 18	73 / 10
Odzyskane piłki / na połowie przeciwnika	49 / 6	56 / 13

Posiadanie piłki

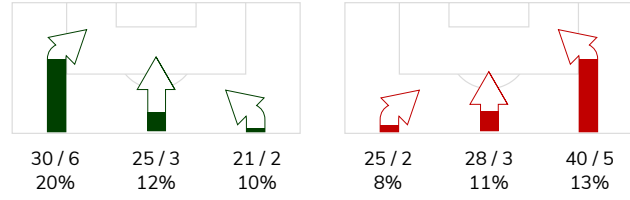
Statystyki drużyn

POSIADANIE PIŁKI	47%	53%
1. połowa	48%	52%
2. połowa	47%	53%

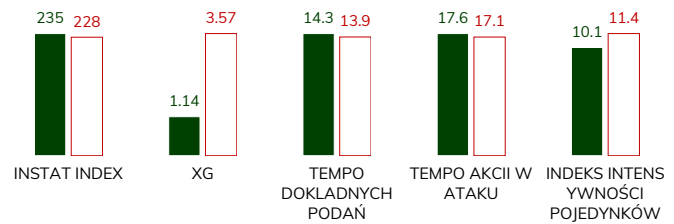


Ataki pozycyjne	59 / 8 14%	81 / 9 11%
Kontrataki	17 / 3 18%	12 / 2 17%
Ataki ze stałych fragmentów	9 / 5 56%	8 / 5 63%
Strzały z rzutów wolnych / celne	1 / 1 100%	1 / 0 0%
Warianty rzutów wolnych	3 / 3 100%	1 / 1 100%
Rzuty różne	4 / 1 25%	5 / 2 40%
Rzuty karne / strzelone	-	-

STRONY ATAKU



Kluczowe indeksy występu



TOP-3 InStat Index

29 Mączyński	367	26 Janicki	273
7 Pich	297	19 Rzuchowski	252
19 Janasik	257	9 Bilinski	243

TOP-3 Strzały / celne

10 Pawłowski	2 / 2 100%	9 Bilinski	2 / 2 100%
29 Mączyński	3 / 1 33%	26 Janicki	2 / 2 100%
7 Pich	3 / 1 33%	19 Rzuchowski	4 / 1 25%

TOP-3 Podania

5 Israel Puerto	55 / 49 89%	23 Hora	52 / 43 83%
29 Mączyński	63 / 46 73%	26 Janicki	49 / 40 82%
19 Janasik	56 / 46 82%	19 Rzuchowski	42 / 36 86%

TOP-3 Podania kluczowe

8 Praszeliak	2 / 1 50%	19 Rzuchowski	3 / 3 100%
5 Israel Puerto	2 / 1 50%	6 Mamic	2 / 2 100%
15 Tamas	1 / 1 100%	20 Bashlay	2 / 1 50%

TOP-3 Pojedynki

5 Israel Puerto	27 / 16 59%	26 Janicki	28 / 16 57%
7 Pich	23 / 12 52%	20 Bashlay	18 / 12 67%
9 Exposito Hernandez	29 / 11 38%	95 Roginic	29 / 11 38%

TOP-3 Dryblingi

9 Exposito Hernandez	7 / 4 57%	6 Mamic	5 / 3 60%
7 Pich	3 / 3 100%	23 Hora	3 / 2 67%
19 Janasik	1 / 1 100%	19 Rzuchowski	2 / 1 50%

## ŚLĄSK WROCŁAW 4-3 PODBESKIDZIE BIELSKO-BIAŁA

## Statystyki zawodników

## Śląsk Wrocław

	INSTA T INDEX	Minuty na boisku	Bramki / asysty	xG	Strzały / celne	Faule	Faulow any	Spalon e	Podania / dokładne	Podanie kluczowe	Podania przyjęte	Pojedynki / wygrane	Pojedynki w powietrzu	Pojedynki na ziemi	Dryblingi / udane	Odbiory / udane	Stracone piłki	Odzyska ne piłki
22 Szromnik	234	'102	-	-	-	-	-	-	34 / 27 79%	-	14	2 / 1 50%	2 / 1 50%	-	-	-	1	3
15 Tamas	228	'82	-	-	-	-	-	-	31 / 25 81%	1 / 1 100%	21	17 / 8 47%	4 / 3 75%	13 / 5 38%	1 / 0 0%	3 / 1 33%	3	7
34 Poprawa	242	'102	1 / 0	0.05	1 / 1 100%	2	1	-	33 / 25 76%	-	22	10 / 5 50%	6 / 3 50%	4 / 2 50%	1 / 0 0%	-	1	4
5 Israel Puerto	212	'102	-	-	-	2	-	-	55 / 49 89%	2 / 1 50%	36	27 / 16 59%	15 / 12 80%	12 / 4 33%	-	2 / 1 50%	1	6
19 Janasik	257	'102	-	0.10	2 / 1 50%	-	-	-	56 / 46 82%	1 / 1 100%	29	10 / 6 60%	3 / 1 33%	7 / 5 71%	1 / 1 100%	3 / 3 100%	4	4
37 Scalet	221	'57	-	0.18	1 / 0 0%	1	1	-	24 / 16 67%	-	20	14 / 7 50%	5 / 2 40%	9 / 5 56%	-	1 / 1 100%	4	6
29 Mączyński	367	'102	1 / 1	0.16	3 / 1 33%	-	1	-	63 / 46 73%	1 / 1 100%	36	12 / 8 67%	6 / 3 50%	6 / 5 83%	-	1 / 1 100%	6	3
10 Pawłowski	227	'57	-	0.17	2 / 2 100%	1	2	-	22 / 11 50%	1 / 0 0%	14	12 / 6 50%	2 / 1 50%	10 / 5 50%	1 / 1 100%	5 / 3 60%	5	2
8 Praszalik	209	'74	-	-	-	-	1	1	10 / 6 60%	2 / 1 50%	19	13 / 3 23%	3 / 0 0%	10 / 3 30%	2 / 0 0%	1 / 1 100%	12	2
7 Pich	297	'102	1 / 0	0.25	3 / 1 33%	1	1	1	25 / 18 72%	1 / 0 0%	29	23 / 12 52%	11 / 5 45%	12 / 7 58%	3 / 3 100%	-	7	3
9 Exposito Hernandez	215	'74	-	0.01	1 / 0 0%	1	2	-	21 / 11 52%	3 / 0 0%	36	29 / 11 38%	10 / 1 10%	19 / 10 53%	7 / 4 57%	5 / 3 60%	18	3
6 Makowski	213	'45	-	0.16	2 / 0 0%	-	1	-	17 / 14 82%	1 / 1 100%	19	5 / 1 20%	2 / 0 0%	3 / 1 33%	1 / 0 0%	-	1	-
21 Bejger	220	'45	-	-	-	-	-	-	21 / 19 90%	-	11	7 / 4 57%	4 / 2 50%	3 / 2 67%	-	2 / 2 100%	2	4
25 Zylla	228	'28	0 / 1	-	-	-	-	1	8 / 5 63%	-	7	3 / 2 67%	3 / 2 67%	-	-	-	2	-
11 Piasecki	192	'28	-	0.06	1 / 0 0%	-	-	1	11 / 10 91%	-	16	9 / 3 33%	4 / 1 25%	5 / 2 40%	1 / 0 0%	1 / 0 0%	6	1
28 Sobota	202	'20	-	-	-	-	-	-	2 / 2 100%	-	1	3 / 2 67%	2 / 1 50%	1 / 1 100%	-	1 / 1 100%	-	1

## Podbeskidzie Bielsko-Biała

	INSTA T INDEX	Minuty na boisku	Bramki / asysty	xG	Strzały / celne	Faule	Faulow any	Spalon e	Podania / dokładne	Podanie kluczowe	Podania przyjęte	Pojedynki / wygrane	Pojedynki w powietrzu	Pojedynki na ziemi	Dryblingi / udane	Odbiory / udane	Stracone piłki	Odzyska ne piłki
40 Peskovic	180	'102	-	-	-	-	-	-	30 / 25 83%	-	11	1 / 1 100%	-	1 / 1 100%	-	-	2	7
20 Bashlay	236	'102	-	-	-	2	-	-	43 / 32 74%	2 / 1 50%	19	18 / 12 67%	9 / 7 78%	9 / 5 56%	-	1 / 0 0%	3	8
26 Janicki	273	'102	1 / 0	0.75	2 / 2 100%	-	1	-	49 / 40 82%	-	28	28 / 16 57%	15 / 8 53%	13 / 8 62%	1 / 1 100%	6 / 4 67%	5	15
2 Modelski	237	'102	-	-	-	-	-	-	41 / 35 85%	-	31	11 / 7 64%	4 / 2 50%	7 / 5 71%	-	3 / 3 100%	5	4
6 Mamic	238	'85	0 / 1	-	-	2	1	-	38 / 26 68%	2 / 2 100%	22	13 / 6 46%	4 / 3 75%	9 / 3 33%	5 / 3 60%	1 / 0 0%	6	2
19 Rzuchowski	252	'102	-	0.20	4 / 1 25%	-	2	-	42 / 36 86%	3 / 3 100%	42	19 / 8 42%	7 / 2 29%	12 / 6 50%	2 / 1 50%	1 / 1 100%	3	4
15 Bieronski	222	'78	-	-	-	-	-	-	38 / 27 71%	-	25	14 / 8 57%	5 / 5 100%	9 / 3 33%	1 / 0 0%	5 / 2 40%	6	5
24 Niepsuj	182	'68	-	-	-	2	-	1	35 / 24 69%	-	25	12 / 5 42%	2 / 1 50%	10 / 4 40%	2 / 0 0%	4 / 2 50%	10	3
23 Hora	232	'102	-	0.02	1 / 0 0%	1	1	-	52 / 43 83%	-	47	17 / 7 41%	6 / 3 50%	11 / 4 36%	3 / 2 67%	1 / 1 100%	7	2
95 Roginic	242	'85	1 / 0	0.82	2 / 1 50%	1	2	1	18 / 12 67%	1 / 0 0%	37	29 / 11 38%	17 / 5 29%	12 / 6 50%	1 / 0 0%	-	12	1
9 Bilinski	243	'78	1 / 0	0.46	2 / 2 100%	1	-	1	20 / 15 75%	2 / 1 50%	30	15 / 7 47%	4 / 1 25%	11 / 6 55%	2 / 1 50%	2 / 2 100%	7	2
8 Danielak	229	'34	0 / 1	-	-	-	-	-	19 / 15 79%	1 / 1 100%	11	2 / 0 0%	-	2 / 0 0%	1 / 0 0%	-	1	2
44 Frelek	208	'24	-	0.44	3 / 1 33%	-	-	-	5 / 4 80%	1 / 0 0%	4	-	-	-	-	-	-	-
14 Wilson	222	'24	0 / 1	0.48	2 / 1 50%	1	-	-	7 / 6 86%	1 / 1 100%	10	10 / 6 60%	5 / 3 60%	5 / 3 60%	-	1 / 1 100%	3	-
37 Tulio De Paula Me	234	'17	-	0.32	1 / 0 0%	-	1	-	11 / 7 64%	1 / 0 0%	9	5 / 5 100%	3 / 3 100%	2 / 2 100%	-	-	2	1
11 Sierpina	214	'17	-	0.08	1 / 0 0%	-	-	-	14 / 10 71%	2 / 1 50%	6	2 / 2 100%	1 / 1 100%	1 / 1 100%	-	-	1	-

## Terminy

**Atak**

Posiadanie piłki przez jedną drużynę z przejściem na połowę przeciwnika.

**Kontratak**

Atak z gry, który rozwija się bezpośrednio po przejęciu piłki od przeciwnika. Kontratak trwa nie więcej niż 30 sekund. Prędkość ruchu do bramki przeciwnika przy tym ataku wynosi nie mniej niż 2,6 m/s.

**Atak pozycyjny**

Atak z gry lub ze stałych fragmentów (wyrzut z autu, rzut wolny). Pozycyjny atak trwa więcej niż 30 sekund lub prędkość ruchu drużyny do bramki przeciwnika jest mniejsza niż 2,6 m/s.

**Atak po rzucie wolnym lub wyrzucie z autu**

Atak po rozegraniu rzutu różnego, rzutu wolnego lub wyrzutu z autu, przy którym pierwszym lub drugim zagranieniem jest strzał na bramkę lub dośrodkowanie w pole karne.

**Atak po rzucie różnym**

Akcje drużyny po rozegraniu rzutu różnego aż do straty piłki lub oddalenia piłki przez drużynę przeciwnika do strefy centralnej.

**Strzał**

Skierowanie piłki do bramki przeciwnika mającej na celu strzelenie bramki. Rejestrowane są strzały celne (w światło bramki), niecelne (w tym strzały w słupek i w poprzeczkę), a także strzały zablokowane przez przeciwnika.

**Podanie kluczowe**

Podanie do partnera, który jest w sytuacji bramkowej (1 na 1, pusta bramka itd.); podanie do zawodnika, które stwarza realną szansę na zdobycie bramki; podanie które 'odcina' linię obrony w fazie ataku.

**Pojedynek**

Wszystkie rodzaje pojedynków na boisku. To sumaryczny wskaźnik, zawierający walkę o niekontrolowaną przez nikogo piłkę, pojedynki w powietrzu, dryblingi, odbiory oraz straty, spowodowane odbiorami przeciwnika.

**Pojedynek w powietrzu**

Walka o piłkę, która znajduje się powyżej poziomu ramion..

**Dryblowanie**

Aktywna akcja piłkarza, posiadającego piłkę próba ominięcia przeciwnika z pomocą dryblingu. Przy udanym dryblingu zawodnikowi drużyny przeciwnej rejestruje się nieudane odebranie piłki i na odwrót.

**Odbiór**

Aktywne działanie zawodnika, usiłującego odebrać piłkę zawodnikowi ją posiadającemu (przeciwnikowi w tej sytuacji zostaje zaliczona strata); przeciwdziałanie dryblowaniu przeciwnika również uznaje się za odbiór.

**Drybling**

Świadomy ruch zawodnika z piłką (przynajmniej trzy kontakty z piłką)

**Nieudane przyjęcie piłki**

Strata piłki bez starcia z przeciwnikiem, w wyniku nieudanej akcji..

**Odzyskane piłki**

Akcja piłkarza (przejęcie, przechwyt, wygrany pojedynek), która powoduje stratę piłki przez przeciwnika z dalszą możliwością prowadzenia szybkiego kontrataku.

**Strata piłki**

Akcja zawodnika (niedokładne podanie, przegrany pojedynek, itd.), która powoduje stratę piłki przez jego drużynę. Jeśli posiadanie piłki zakończy się faulem przeciwnika lub strzałem w światło bramki, to strata nie rejestruje się.

**Tempo akcji w ataku**

Liczba akcji konstruktywnych na minutę posiadania piłki.

**Tempo dokładnych podań**

Liczba dokładnych podań na minutę posiadania piłki

**Indeks intensywności pojedynków**

liczba pojedynków i przechwytych drużyny broniącej - na minutę posiadania piłki przez przeciwnika

**xG**

Oczekiwana liczba bramek zawodnika lub drużyny w meczu, nie licząc rzutów karnych. Liczbę expected goals oblicza się na podstawie rodzaju strzału i strefy, z której został wykonany.