



PKO Bank Polski
EKSTRAKLASA

KOLEJKA 24 11.04.21		
KONIEC MECZU		
KGHM ZAGŁĘBIE LUBIN	2 1	PODBESKIDZIE BIELSKO-BIAŁA
SZYSZ 72' OKO 90+2'		BILINSKI 8'

RAPORT STATYSTYCZNY

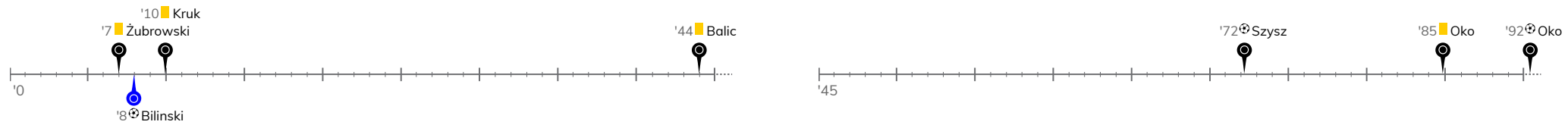


STATS

KGHM ZAGŁĘBIE LUBIN 2-1 PODBESKIDZIE BIELSKO-BIAŁA

Informacje o meczu

Linia czasu



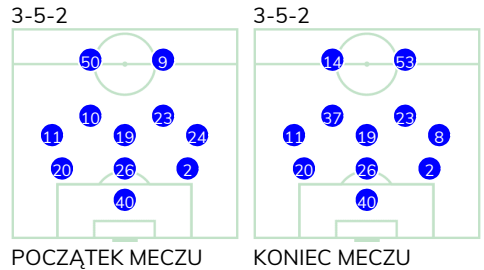
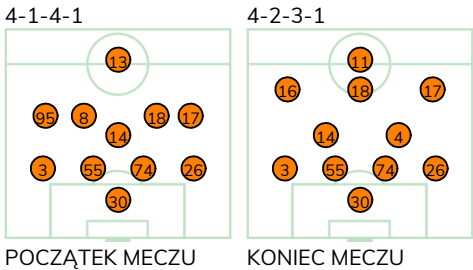
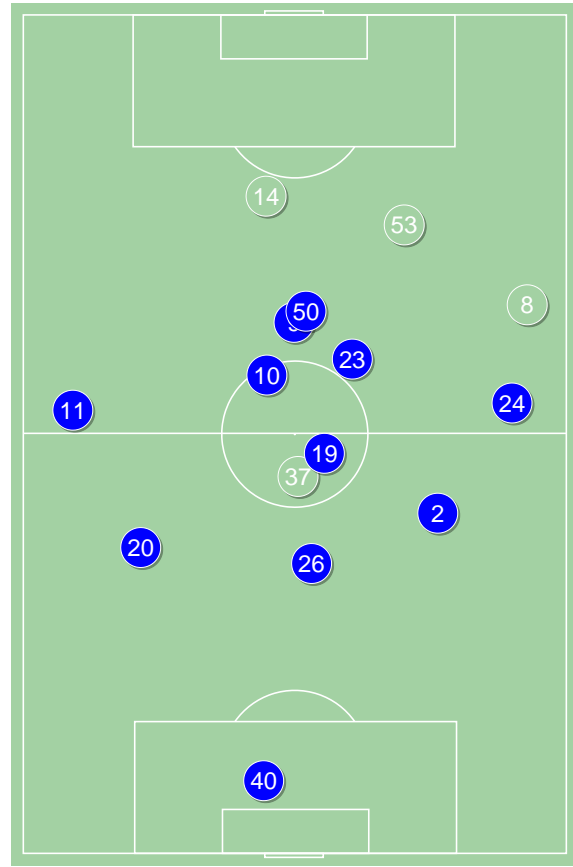
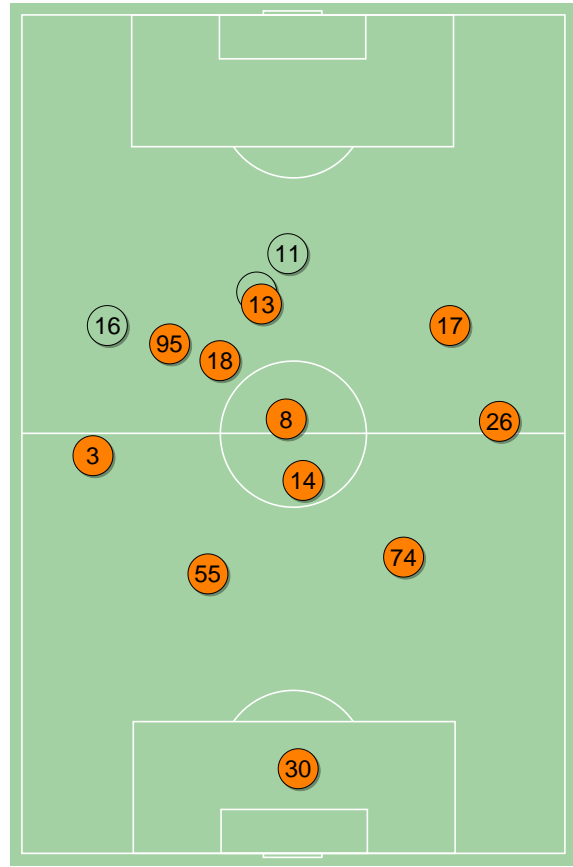
Średnie pozycje piłkarzy

KGHM Zagłębie Lubin

30	Hładun	
3	Balic	■
55	Oko	⊕ ■
74	Kruk	■
26	Chodyna	
14	Żubrowski	■
95	Drazic	'87 ▼
8	Poreba	'64 ▼
18	Starzyński	
17	Szysz	⊕
13	Podlinski	'77 ▼
16	Ratajczyk	'64 ▲
11	Mraz	'77 ▲
4	Olegovich Bashkirov	'87 ▲

Podbeskidzie Bielsko-Biała

40	Peskovic	
20	Bashlay	
26	Janicki	
2	Modelski	
11	Sierpina	
19	Rzuchowski	
24	Niepsuj	'84 ▼
10	Ubbink	'59 ▼
23	Hora	
50	Sitek	'71 ▼
9	Bilinski	⊕ '71 ▼
37	Tulio De Paula Medeiros	'59 ▲
14	Wilson	'71 ▲
53	Krechwost	'71 ▲
8	Danielak	'84 ▲

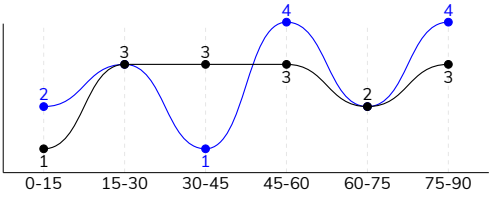


KGHM Zagłębie Lubin ↑

Podbeskidzie Bielsko-Biała ↑

Główne statystyki

STRZAŁY / CELNE	15 / 7	16 / 5
1. połowa	7 / 4	6 / 3
2. połowa	8 / 3	10 / 2



Strzały niecelne	3	7
Strzały zablokowane	4	4
Strzały z pola karnego / celne	10 / 4	6 / 3
Średni dystans do bramki, m	15.4	21.5
Faule	12	18
Żółte / czerwone kartki	4 / 0	-
Spalone	1	3
Rzuty różne	7	5

Podania

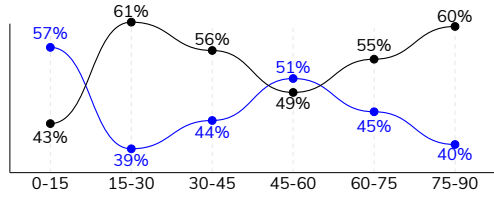
PODANIA / DOKŁADNE	556 / 462 83%	404 / 308 76%
1. połowa	262 / 222 85%	196 / 152 78%
2. połowa	294 / 240 82%	208 / 156 75%
Podanie kluczowe	13 / 8 62%	8 / 4 50%

Pojedynki

POJEDYNKI	176 / 86 49%	176 / 90 51%
1. połowa	75 / 38 51%	75 / 37 49%
2. połowa	101 / 48 48%	101 / 53 52%
Pojedynki w powietrzu	53 / 29 55%	53 / 24 45%
Pojedynki na ziemi	123 / 57 46%	123 / 66 54%
Dryblingi / udane	28 / 13 46%	25 / 14 56%
Odbiory / udane	32 / 18 56%	34 / 21 62%
Straty / na własnej połowie	89 / 18	79 / 28
Odzyskane piłki / na połowie przeciwnika	57 / 15	70 / 13

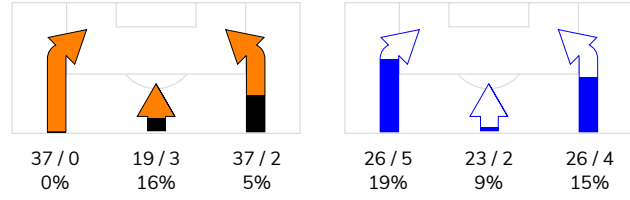
Posiadanie piłki

POSIADANIE PIŁKI	55%	45%
1. połowa	55%	45%
2. połowa	55%	45%

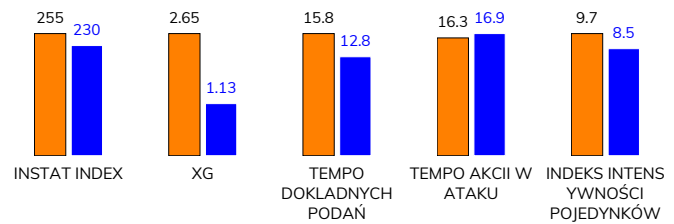


Ataki pozycyjne	80 / 4 5%	57 / 6 11%
Kontrataki	13 / 1 8%	18 / 5 28%
Ataki ze stałych fragmentów	14 / 9 64%	10 / 5 50%
Strzały z rzutów wolnych / celne	1 / 1 100%	1 / 0 0%
Warianty rzutów wolnych	4 / 2 50%	2 / 1 50%
Rzuty różne	7 / 4 57%	5 / 2 40%
Rzuty karne / strzelone	-	-

STRONY ATAKU



Kluczowe indeksy występu



TOP-3 InStat Index

55 Oko	311	19 Rzuchowski	283
17 Szysz	290	10 Ubbink	259
14 Żubrowski	288	11 Sierpina	253

TOP-3 Strzały / celne

17 Szysz	2 / 2 100%	9 Bilinski	2 / 2 100%
55 Oko	2 / 1 50%	19 Rzuchowski	4 / 1 25%
26 Chodyna	2 / 1 50%	23 Hora	3 / 1 33%

TOP-3 Podania

74 Kruk	77 / 69 90%	20 Bashlay	51 / 43 84%
26 Chodyna	75 / 63 84%	19 Rzuchowski	45 / 39 87%
55 Oko	69 / 61 88%	2 Modelski	43 / 37 86%

TOP-3 Podania kluczowe

95 Drazic	5 / 3 60%	23 Hora	3 / 1 33%
18 Starzyński	2 / 1 50%	24 Niepsuj	1 / 1 100%
55 Oko	1 / 1 100%	2 Modelski	1 / 1 100%

TOP-3 Pojedynki

3 Balic	18 / 11 61%	9 Bilinski	23 / 11 48%
95 Drazic	24 / 10 42%	26 Janicki	18 / 11 61%
13 Podlinski	22 / 10 45%	2 Modelski	14 / 10 71%

TOP-3 Dryblingi

95 Drazic	7 / 5 71%	10 Ubbink	5 / 3 60%
17 Szysz	8 / 4 50%	23 Hora	4 / 2 50%
26 Chodyna	6 / 2 33%	2 Modelski	2 / 2 100%

KGHM ZAGŁĘBIE LUBIN 2-1 PODBESKIDZIE BIELSKO-BIAŁA

Statystyki zawodników

KGHM Zagłębie Lubin

	INSTA T INDEX	Minuty na boisku	Bramki / asysty	xG	Strzały / celne	Faule	Faulow any	Spalon e	Podania / dokładne	Podanie kluczowe	Podania przyjęte	Pojedynki / wygrane	Pojedynki w powietrzu	Pojedynki na ziemi	Dryblingi / udane	Odbiory / udane	Stracone piłki	Odzyska ne piłki
30 Hładun	249	'95	-	-	-	-	-	-	30 / 28 93%	-	15	-	-	-	-	-	1	5
3 Balic	269	'95	-	0.23	2 / 0 0%	2	1	-	68 / 55 81%	-	48	18 / 11 61%	6 / 5 83%	12 / 6 50%	2 / 1 50%	4 / 2 50%	7	5
55 Oko	311	'95	1 / 0	0.27	2 / 1 50%	2	-	-	69 / 61 88%	1 / 1 100%	56	15 / 10 67%	9 / 6 67%	6 / 4 67%	1 / 1 100%	1 / 1 100%	5	8
74 Kruk	278	'95	-	0.59	1 / 0 0%	2	3	-	77 / 69 90%	1 / 1 100%	60	12 / 7 58%	9 / 5 56%	3 / 2 67%	-	2 / 1 50%	7	7
26 Chodyna	261	'95	-	0.18	2 / 1 50%	2	3	-	75 / 63 84%	-	57	19 / 9 47%	4 / 3 75%	15 / 6 40%	6 / 2 33%	6 / 4 67%	11	6
14 Żubrowski	288	'95	-	0.06	1 / 0 0%	2	1	-	44 / 38 86%	1 / 1 100%	32	17 / 10 59%	4 / 3 75%	13 / 7 54%	1 / 0 0%	4 / 3 75%	8	11
95 Drazic	286	'88	-	0.29	1 / 1 100%	-	1	-	24 / 21 88%	5 / 3 60%	30	24 / 10 42%	3 / 0 0%	21 / 10 48%	7 / 5 71%	3 / 1 33%	10	4
8 Poreba	212	'65	-	0.03	1 / 1 100%	1	1	-	35 / 25 71%	-	32	7 / 2 29%	2 / 0 0%	5 / 2 40%	-	3 / 1 33%	5	3
18 Starzyński	235	'95	-	0.05	1 / 1 100%	-	2	-	54 / 39 72%	2 / 1 50%	42	16 / 5 31%	2 / 1 50%	14 / 4 29%	2 / 0 0%	5 / 3 60%	12	3
17 Szysz	290	'95	1 / 0	0.62	2 / 2 100%	-	1	-	33 / 25 76%	2 / 0 0%	29	14 / 6 43%	3 / 1 33%	11 / 5 45%	8 / 4 50%	-	8	3
13 Podlinski	218	'78	-	0.33	2 / 0 0%	-	3	1	19 / 17 89%	-	35	22 / 10 45%	7 / 4 57%	15 / 6 40%	-	2 / 1 50%	9	1
16 Ratajczyk	237	'30	-	-	-	-	1	-	16 / 13 81%	-	10	6 / 4 67%	-	6 / 4 67%	1 / 0 0%	2 / 1 50%	1	1
11 Mraz	196	'17	-	-	-	1	-	-	4 / 2 50%	-	9	5 / 1 20%	4 / 1 25%	1 / 0 0%	-	-	4	-
4 Olegovich Bashkir	234	'7	-	-	-	-	-	-	8 / 6 75%	1 / 1 100%	7	1 / 1 100%	-	1 / 1 100%	-	-	1	-

Podbeskidzie Bielsko-Biała

	INSTA T INDEX	Minuty na boisku	Bramki / asysty	xG	Strzały / celne	Faule	Faulow any	Spalon e	Podania / dokładne	Podanie kluczowe	Podania przyjęte	Pojedynki / wygrane	Pojedynki w powietrzu	Pojedynki na ziemi	Dryblingi / udane	Odbiory / udane	Stracone piłki	Odzyska ne piłki
40 Peskovic	240	'95	-	-	-	-	-	-	25 / 19 76%	-	10	-	-	-	-	-	2	9
20 Bashlay	234	'95	-	0.06	1 / 0 0%	3	1	-	51 / 43 84%	-	31	13 / 8 62%	3 / 2 67%	10 / 6 60%	-	4 / 4 100%	5	11
26 Janicki	217	'95	-	-	-	1	-	-	36 / 27 75%	-	19	18 / 11 61%	7 / 2 29%	11 / 9 82%	1 / 1 100%	2 / 1 50%	7	8
2 Modelski	228	'95	-	0.03	1 / 0 0%	2	1	-	43 / 37 86%	1 / 1 100%	25	14 / 10 71%	4 / 3 75%	10 / 7 70%	2 / 2 100%	3 / 2 67%	3	8
11 Sierpina	253	'95	-	-	-	4	-	-	48 / 29 60%	-	29	11 / 6 55%	1 / 0 0%	10 / 6 60%	4 / 1 25%	4 / 3 75%	12	7
19 Rzuchowski	283	'95	-	0.35	4 / 1 25%	-	3	-	45 / 39 87%	-	41	15 / 9 60%	4 / 3 75%	11 / 6 55%	-	2 / 2 100%	5	6
24 Niepsuj	237	'85	-	0.02	1 / 0 0%	2	-	-	42 / 28 67%	1 / 1 100%	24	13 / 7 54%	2 / 1 50%	11 / 6 55%	1 / 1 100%	4 / 3 75%	7	6
10 Ubbink	259	'60	-	0.02	1 / 0 0%	-	1	-	25 / 20 80%	-	22	13 / 7 54%	2 / 1 50%	11 / 6 55%	5 / 3 60%	4 / 2 50%	6	2
23 Hora	223	'95	0 / 1	0.07	3 / 1 33%	-	1	-	32 / 24 75%	3 / 1 33%	32	14 / 5 36%	3 / 1 33%	11 / 4 36%	4 / 2 50%	2 / 0 0%	7	3
50 Sitek	185	'72	-	0.09	2 / 0 0%	2	2	1	11 / 9 82%	-	20	15 / 1 7%	5 / 1 20%	10 / 0 0%	1 / 0 0%	2 / 0 0%	8	-
9 Bilinski	247	'72	1 / 0	0.32	2 / 2 100%	3	2	1	14 / 11 79%	-	21	23 / 11 48%	12 / 6 50%	11 / 5 45%	1 / 1 100%	3 / 1 33%	8	4
37 Tulio De Paula Me	217	'34	-	-	-	-	-	-	20 / 11 55%	2 / 0 0%	19	15 / 7 47%	5 / 2 40%	10 / 5 50%	3 / 1 33%	2 / 1 50%	5	2
14 Wilson	202	'23	-	0.17	1 / 1 100%	-	-	1	3 / 3 100%	1 / 1 100%	5	3 / 0 0%	2 / 0 0%	1 / 0 0%	1 / 0 0%	-	2	1
53 Krecichwost	184	'23	-	-	-	1	1	-	5 / 4 80%	-	8	4 / 3 75%	2 / 1 50%	2 / 2 100%	-	1 / 1 100%	2	1
8 Danielak	237	'10	-	-	-	-	-	-	4 / 4 100%	-	2	5 / 5 100%	1 / 1 100%	4 / 4 100%	2 / 2 100%	1 / 1 100%	-	2



Terminy

Atak

Posiadanie piłki przez jedną drużynę z przejściem na połowę przeciwnika.

Kontratak

Atak z gry, który rozwija się bezpośrednio po przejęciu piłki od przeciwnika. Kontratak trwa nie więcej niż 30 sekund. Prędkość ruchu do bramki przeciwnika przy tym ataku wynosi nie mniej niż 2,6 m/s.

Atak pozycyjny

Atak z gry lub ze stałych fragmentów (wyrzut z autu, rzut wolny). Pozycyjny atak trwa więcej niż 30 sekund lub prędkość ruchu drużyny do bramki przeciwnika jest mniejsza niż 2,6 m/s.

Atak po rzucie wolnym lub wyrzucie z autu

Atak po rozegraniu rzutu różnego, rzutu wolnego lub wyrzutu z autu, przy którym pierwszym lub drugim zagranieniem jest strzał na bramkę lub dośrodkowanie w pole karne.

Atak po rzucie różnym

Akcje drużyny po rozegraniu rzutu różnego aż do straty piłki lub oddalenia piłki przez drużynę przeciwnika do strefy centralnej.

Strzał

Skierowanie piłki do bramki przeciwnika mającej na celu strzelenie bramki. Rejestrowane są strzały celne (w światło bramki), niecelne (w tym strzały w słupek i w poprzeczkę), a także strzały zablokowane przez przeciwnika.

Podanie kluczowe

Podanie do partnera, który jest w sytuacji bramkowej (1 na 1, pusta bramka itd.); podanie do zawodnika, które stwarza realną szansę na zdobycie bramki; podanie które 'odcina' linię obrony w fazie ataku.

Pojedynek

Wszystkie rodzaje pojedynków na boisku. To sumaryczny wskaźnik, zawierający walkę o niekontrolowaną przez nikogo piłkę, pojedynki w powietrzu, dryblingi, odbiory oraz straty, spowodowane odbiorami przeciwnika.

Pojedynek w powietrzu

Walka o piłkę, która znajduje się powyżej poziomu ramion..

Dryblowanie

Aktywna akcja piłkarza, posiadającego piłkę próba ominięcia przeciwnika z pomocą dryblingu. Przy udanym dryblingu zawodnikowi drużyny przeciwnej rejestruje się nieudane odebranie piłki i na odwrót.

Odbiór

Aktywne działanie zawodnika, usiłującego odebrać piłkę zawodnikowi ją posiadającemu (przeciwnikowi w tej sytuacji zostaje zaliczona strata); przeciwdziałanie dryblowaniu przeciwnika również uznaje się za odbiór.

Drybling

Świadomy ruch zawodnika z piłką (przynajmniej trzy kontakty z piłką)

Nieudane przyjęcie piłki

Strata piłki bez starcia z przeciwnikiem, w wyniku nieudanej akcji..

Odzyskane piłki

Akcja piłkarza (przejęcie, przechwyt, wygrany pojedynek), która powoduje stratę piłki przez przeciwnika z dalszą możliwością prowadzenia szybkiego kontrataku.

Strata piłki

Akcja zawodnika (niedokładne podanie, przegrany pojedynek, itd.), która powoduje stratę piłki przez jego drużynę. Jeśli posiadanie piłki zakończy się faulem przeciwnika lub strzałem w światło bramki, to strata nie rejestruje się.

Tempo akcji w ataku

Liczba akcji konstruktywnych na minutę posiadania piłki.

Tempo dokładnych podań

Liczba dokładnych podań na minutę posiadania piłki

Indeks intensywności pojedynków

liczba pojedynków i przechwytych drużyny broniącej - na minutę posiadania piłki przez przeciwnika

xG

System do oceny jakości strzałów wykonanych przez gracza lub drużynę. Liczbę expected goals oblicza się na podstawie rodzaju strzału i strefy, z której został wykonany.