



PKO Bank Polski
EKSTRAKLASA

KOLEJKA 27 23.04.21		
KONIEC MECZU		
PODBESKIDZIE BIELSKO-BIAŁA	1 0	LECH POZNAŃ
ROGINIC 74'		

RAPORT STATYSTYCZNY

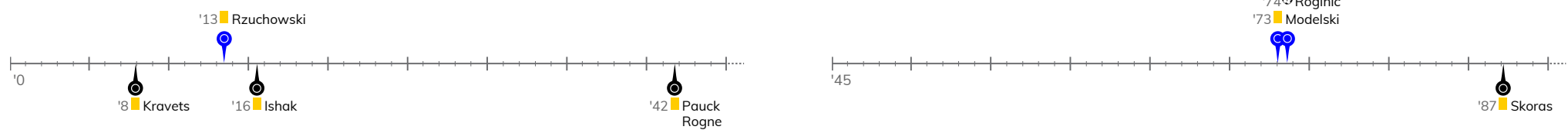


STATS

PODBESKIDZIE BIELSKO-BIAŁA 1-0 LECH POZNAŃ

Informacje o meczu

Linia czasu



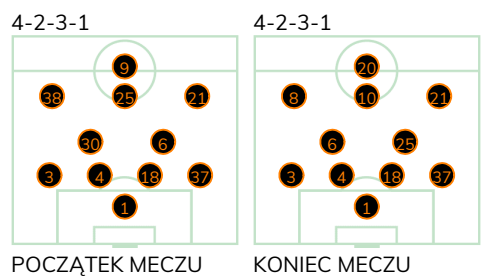
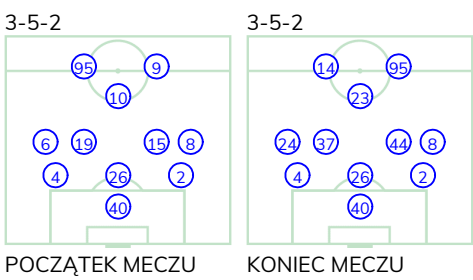
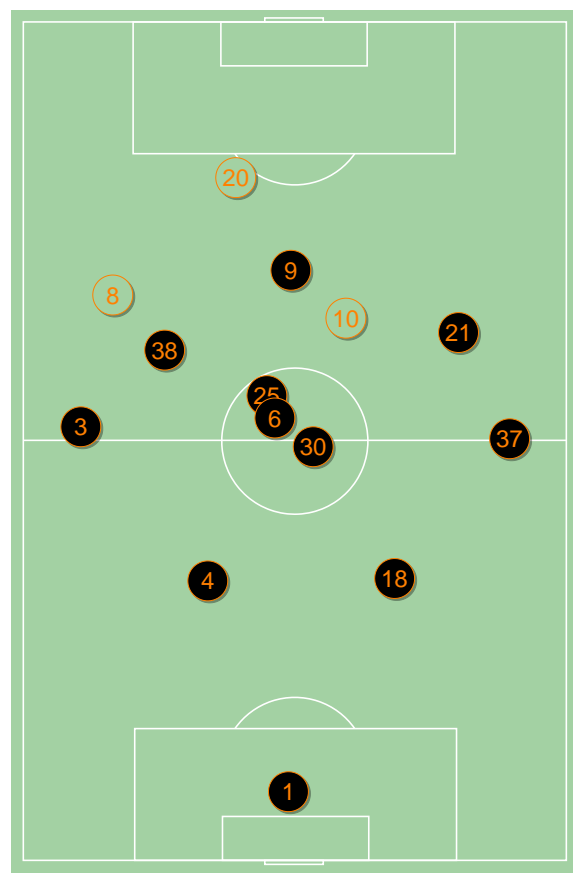
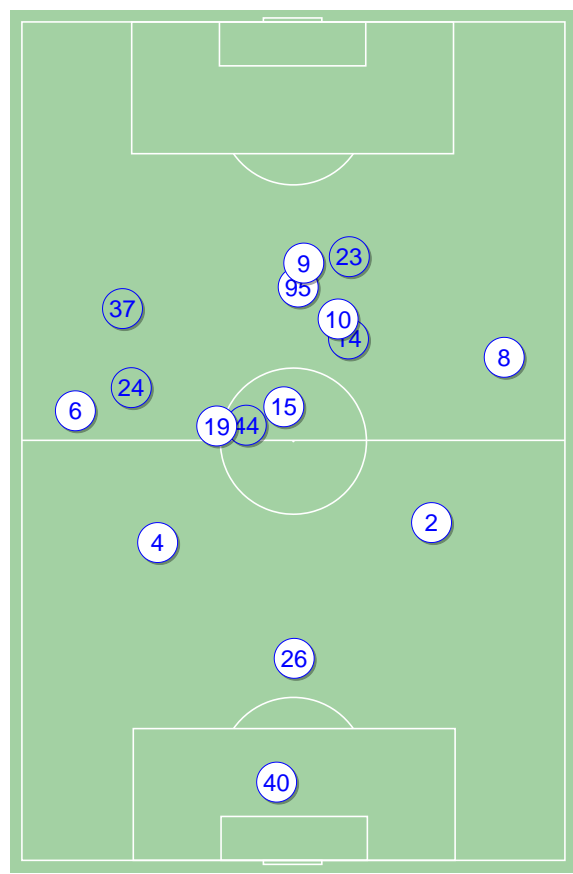
Średnie pozycje piłkarzy

Podbeskidzie Bielsko-Biała

40	Peskovic	
4	Rundic	
26	Janicki	
2	Modelski	■
6	Mamic	'70 ▼
19	Rzuchowski	■ '64 ▼
15	Bieronski	'64 ▼
8	Danielak	
10	Ubbink	'61 ▼
95	Roginic	⊕
9	Bilinski	'70 ▼
23	Hora	'61 ▲
37	Tulio De Paula Medeiros	'64 ▲
44	Frelek	'64 ▲
24	Niepsuj	'70 ▲
14	Wilson	'70 ▲

Lech Poznań

1	Van Der Hart	
3	Kravets	■
4	Pauck Rogne	■
18	Salamon	
37	Satka	
30	Kvekveskiri	'75 ▼
6	Karlstrom	
38	Kaminski	'75 ▼
25	Pedro Tiba	
21	Skoras	■
9	Ishak	■ '79 ▼
10	Ramirez	'75 ▲
8	Sykora	'75 ▲
20	Johannsson	'79 ▲



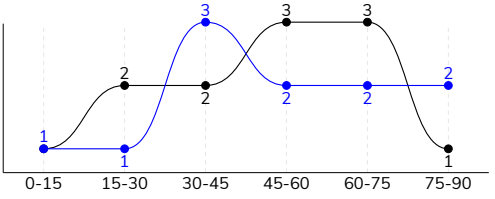
Podbeskidzie Bielsko-Biała ↑

Lech Poznań ↑

PODBESKIDZIE BIELSKO-BIAŁA 1-0 LECH POZNAŃ

Główne statystyki

STRZAŁY / CELNE	11 / 3	12 / 4
1. połowa	5 / 1	5 / 2
2. połowa	6 / 2	7 / 2



Strzały niecelne	5	5
Strzały zablokowane	3	3
Strzały z pola karnego / celne	3 / 0	7 / 1
Średni dystans do bramki, m	23.1	17.3
Faule	14	13
Żółte / czerwone kartki	2 / 0	4 / 0
Spalone	1	2
Rzuty różne	5	4

Podania

PODANIA / DOKŁADNE	367 / 279 76%	552 / 458 83%
1. połowa	232 / 183 79%	235 / 186 79%
2. połowa	135 / 96 71%	317 / 272 86%
Podanie kluczowe	5 / 4 80%	14 / 8 57%

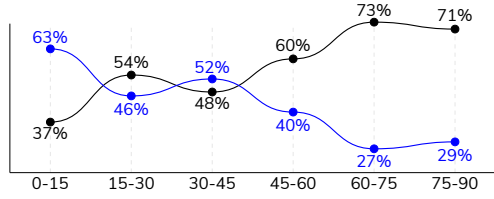
Pojedynki

POJEDYNKI	172 / 72 42%	172 / 100 58%
1. połowa	87 / 39 45%	87 / 48 55%
2. połowa	85 / 33 39%	85 / 52 61%
Pojedynki w powietrzu	57 / 26 46%	57 / 31 54%
Pojedynki na ziemi	115 / 46 40%	115 / 69 60%
Dryblingi / udane	14 / 8 57%	28 / 21 75%
Odbiory / udane	34 / 13 38%	22 / 14 64%
Straty / na własnej połowie	81 / 12	79 / 25
Odzyskane piłki / na połowie przeciwnika	57 / 17	59 / 6

Posiadanie piłki

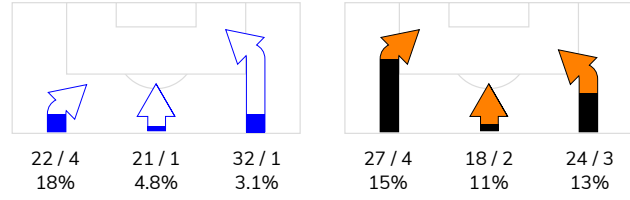
Statystyki drużyn

POSIADANIE PIŁKI	43%	57%
1. połowa	54%	46%
2. połowa	32%	68%

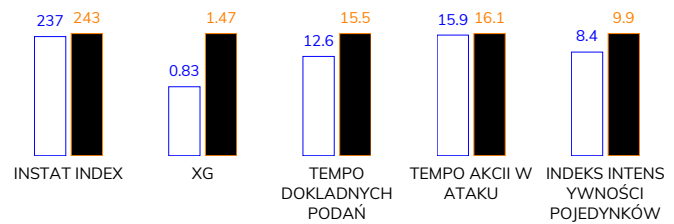


Ataki pozycyjne	57 / 3 5%	58 / 6 10%
Kontrataki	18 / 3 17%	11 / 3 27%
Ataki ze stałych fragmentów	14 / 5 36%	5 / 2 40%
Strzały z rzutów wolnych / celne	1 / 0 0%	-
Warianty rzutów wolnych	4 / 2 50%	1 / 0 0%
Rzuty różne	5 / 2 40%	4 / 2 50%
Rzuty karne / strzelone	-	-

STRONY ATAKU



Kluczowe indeksy występu



TOP-3 InStat Index

95 Roginic	285	6 Karlstrom	285
26 Janicki	282	38 Kaminski	279
40 Peskovic	273	18 Salamon	274

TOP-3 Strzały / celne

95 Roginic	3 / 2 67%	25 Pedro Tiba	3 / 2 67%
10 Ubbink	1 / 1 100%	38 Kaminski	3 / 1 33%
4 Rundic	2 / 0 0%	9 Ishak	2 / 1 50%

TOP-3 Podania

8 Danielak	55 / 41 75%	37 Satka	70 / 58 83%
4 Rundic	44 / 35 80%	6 Karlstrom	60 / 53 88%
2 Modelski	43 / 32 74%	18 Salamon	63 / 52 83%

TOP-3 Podania kluczowe

6 Mamic	1 / 1 100%	25 Pedro Tiba	4 / 2 50%
19 Rzuchowski	1 / 1 100%	38 Kaminski	2 / 2 100%
8 Danielak	1 / 1 100%	21 Skoras	4 / 1 25%

TOP-3 Pojedynki

2 Modelski	18 / 14 78%	38 Kaminski	27 / 14 52%
26 Janicki	15 / 10 67%	6 Karlstrom	18 / 12 67%
15 Bieronski	20 / 8 40%	30 Kvekveskiri	18 / 12 67%

TOP-3 Dryblingi

6 Mamic	2 / 2 100%	38 Kaminski	13 / 9 69%
23 Hora	3 / 1 33%	6 Karlstrom	3 / 3 100%
8 Danielak	2 / 1 50%	25 Pedro Tiba	3 / 3 100%

PODBESKIDZIE BIELSKO-BIAŁA 1-0 LECH POZNAŃ

Statystyki zawodników

Podbeskidzie Bielsko-Biała

	INSTA T INDEX	Minuty na boisku	Bramki / asysty	xG	Strzały / celne	Faule	Faulow any	Spalony	Podania / dokładne	Podanie kluczowe	Podania przyjęte	Pojedyńki / wygrane	Pojedyńki w powietrzu	Pojedyńki na ziemi	Dryblingi / udane	Odbiory / udane	Stracone piłki	Odzyska ne piłki
40 Peskovic	273	'93	-	-	-	-	2	-	29 / 28 97%	-	8	3 / 3 100%	3 / 3 100%	-	-	-	1	4
4 Rundic	256	'93	-	0.07	2 / 0 0%	1	-	-	44 / 35 80%	-	29	12 / 7 58%	4 / 4 100%	8 / 3 38%	1 / 1 100%	3 / 1 33%	5	8
26 Janicki	282	'93	-	0.40	1 / 0 0%	-	1	-	33 / 28 85%	-	22	15 / 10 67%	5 / 3 60%	10 / 7 70%	1 / 1 100%	1 / 0 0%	3	12
2 Modelski	271	'93	-	0.02	1 / 0 0%	2	-	-	43 / 32 74%	1 / 0 0%	30	18 / 14 78%	4 / 4 100%	14 / 10 71%	-	7 / 5 71%	7	10
6 Mamic	258	'69	-	-	-	-	-	-	37 / 27 73%	1 / 1 100%	20	4 / 4 100%	2 / 2 100%	2 / 2 100%	-	-	4	3
19 Rzuchowski	208	'63	-	0.02	1 / 0 0%	2	-	-	29 / 22 76%	1 / 1 100%	21	12 / 3 25%	1 / 0 0%	11 / 3 27%	-	3 / 1 33%	6	2
15 Bieronski	204	'63	-	0.03	1 / 0 0%	1	2	-	17 / 12 71%	-	14	20 / 8 40%	6 / 2 33%	14 / 6 43%	-	6 / 2 33%	4	3
8 Danielak	247	'93	-	0.01	1 / 0 0%	1	2	-	55 / 41 75%	1 / 1 100%	30	13 / 6 46%	3 / 2 67%	10 / 4 40%	2 / 1 50%	4 / 1 25%	8	6
10 Ubbink	220	'60	-	0.02	1 / 1 100%	2	2	-	20 / 14 70%	-	20	14 / 3 21%	6 / 2 33%	8 / 1 13%	-	2 / 1 50%	5	1
95 Roginic	285	'93	1 / 0	0.26	3 / 2 67%	-	1	-	14 / 12 86%	1 / 1 100%	29	14 / 4 29%	7 / 1 14%	7 / 3 43%	2 / 1 50%	1 / 1 100%	10	1
9 Bilinski	190	'69	-	-	-	1	-	1	9 / 4 44%	-	22	19 / 2 11%	10 / 2 20%	9 / 0 0%	2 / 0 0%	2 / 0 0%	11	-
23 Hora	236	'32	-	-	-	1	1	-	9 / 5 56%	-	10	5 / 1 20%	-	5 / 1 20%	3 / 1 33%	1 / 0 0%	5	1
37 Tulio De Paula Me	234	'29	0 / 1	-	-	1	-	-	10 / 7 70%	-	7	4 / 1 25%	-	4 / 1 25%	-	2 / 0 0%	2	2
44 Frelek	207	'29	-	-	-	-	-	-	7 / 5 71%	-	5	6 / 2 33%	1 / 0 0%	5 / 2 40%	-	-	3	1
24 Niepsuj	224	'23	-	-	-	-	-	-	10 / 7 70%	-	6	7 / 3 43%	3 / 1 33%	4 / 2 50%	-	2 / 1 50%	4	3
14 Wilson	191	'23	-	-	-	2	1	-	1 / 0 0%	-	6	6 / 1 17%	2 / 0 0%	4 / 1 25%	1 / 1 100%	-	3	-

Lech Poznań

	INSTA T INDEX	Minuty na boisku	Bramki / asysty	xG	Strzały / celne	Faule	Faulow any	Spalony	Podania / dokładne	Podanie kluczowe	Podania przyjęte	Pojedyńki / wygrane	Pojedyńki w powietrzu	Pojedyńki na ziemi	Dryblingi / udane	Odbiory / udane	Stracone piłki	Odzyska ne piłki
1 Van Der Hart	192	'93	-	-	-	-	-	-	38 / 36 95%	-	23	-	-	-	-	-	1	5
3 Kravets	236	'93	-	-	-	1	1	-	70 / 51 73%	-	42	14 / 10 71%	4 / 4 100%	10 / 6 60%	2 / 1 50%	4 / 3 75%	11	9
4 Pauck Rogne	253	'93	-	-	-	1	1	-	58 / 52 90%	-	44	9 / 7 78%	4 / 4 100%	5 / 3 60%	-	-	2	7
18 Salamon	274	'93	-	-	-	1	-	-	63 / 52 83%	-	48	15 / 10 67%	12 / 9 75%	3 / 1 33%	-	1 / 0 0%	6	11
37 Satka	248	'93	-	-	-	1	2	-	70 / 58 83%	1 / 1 100%	48	15 / 10 67%	10 / 7 70%	5 / 3 60%	2 / 1 50%	1 / 0 0%	9	8
30 Kvekveskiri	248	'74	-	-	-	-	2	-	44 / 40 91%	1 / 0 0%	35	18 / 12 67%	3 / 2 67%	15 / 10 67%	2 / 2 100%	3 / 1 33%	2	6
6 Karlstrom	285	'93	-	0.04	1 / 0 0%	3	1	-	60 / 53 88%	1 / 1 100%	45	18 / 12 67%	5 / 1 20%	13 / 11 85%	3 / 3 100%	3 / 3 100%	6	8
38 Kaminski	279	'74	-	0.69	3 / 1 33%	-	2	-	24 / 22 92%	2 / 2 100%	30	27 / 14 52%	5 / 0 0%	22 / 14 64%	13 / 9 69%	4 / 3 75%	7	2
25 Pedro Tiba	246	'93	-	0.15	3 / 2 67%	-	1	-	58 / 43 74%	4 / 2 50%	63	19 / 9 47%	3 / 2 67%	16 / 7 44%	3 / 3 100%	3 / 1 33%	11	1
21 Skoras	268	'93	-	0.30	2 / 0 0%	1	2	-	33 / 27 82%	4 / 1 25%	33	17 / 10 59%	3 / 1 33%	14 / 9 64%	3 / 2 67%	1 / 1 100%	5	1
9 Ishak	214	'79	-	0.25	2 / 1 50%	3	-	2	17 / 11 65%	1 / 1 100%	26	15 / 3 20%	7 / 1 14%	8 / 2 25%	-	1 / 1 100%	13	1
10 Ramirez	215	'18	-	0.04	1 / 0 0%	-	-	-	6 / 5 83%	-	7	-	-	-	-	-	1	-
8 Sykora	202	'18	-	-	-	1	1	-	8 / 6 75%	-	9	3 / 2 67%	-	3 / 2 67%	-	1 / 1 100%	3	-
20 Johannsson	-	'14	-	-	-	1	-	-	3 / 2 67%	-	5	2 / 1 50%	1 / 0 0%	1 / 1 100%	-	-	2	-



Terminy

Atak

Posiadanie piłki przez jedną drużynę z przejściem na połowę przeciwnika.

Kontratak

Atak z gry, który rozwija się bezpośrednio po przejęciu piłki od przeciwnika. Kontratak trwa nie więcej niż 30 sekund. Prędkość ruchu do bramki przeciwnika przy tym ataku wynosi nie mniej niż 2,6 m/s.

Atak pozycyjny

Atak z gry lub ze stałych fragmentów (wyrzut z autu, rzut wolny). Pozycyjny atak trwa więcej niż 30 sekund lub prędkość ruchu drużyny do bramki przeciwnika jest mniejsza niż 2,6 m/s.

Atak po rzucie wolnym lub wyrzucie z autu

Atak po rozegraniu rzutu różnego, rzutu wolnego lub wyrzutu z autu, przy którym pierwszym lub drugim zagranieniem jest strzał na bramkę lub dośrodkowanie w pole karne.

Atak po rzucie różnym

Akcje drużyny po rozegraniu rzutu różnego aż do straty piłki lub oddalenia piłki przez drużynę przeciwnika do strefy centralnej.

Strzał

Skierowanie piłki do bramki przeciwnika mającej na celu strzelenie bramki. Rejestrowane są strzały celne (w światło bramki), niecelne (w tym strzały w słupek i w poprzeczkę), a także strzały zablokowane przez przeciwnika.

Podanie kluczowe

Podanie do partnera, który jest w sytuacji bramkowej (1 na 1, pusta bramka itd.); podanie do zawodnika, które stwarza realną szansę na zdobycie bramki; podanie które 'odcina' linię obrony w fazie ataku.

Pojedynek

Wszystkie rodzaje pojedynków na boisku. To sumaryczny wskaźnik, zawierający walkę o niekontrolowaną przez nikogo piłkę, pojedynki w powietrzu, dryblingi, odbiory oraz straty, spowodowane odbiorami przeciwnika.

Pojedynek w powietrzu

Walka o piłkę, która znajduje się powyżej poziomu ramion..

Dryblowanie

Aktywna akcja piłkarza, posiadającego piłkę próba ominięcia przeciwnika z pomocą dryblingu. Przy udanym dryblingu zawodnikowi drużyny przeciwnej rejestruje się nieudane odebranie piłki i na odwrót.

Odbiór

Aktywne działanie zawodnika, usiłującego odebrać piłkę zawodnikowi ją posiadającemu (przeciwnikowi w tej sytuacji zostaje zaliczona strata); przeciwdziałanie dryblowaniu przeciwnika również uznaje się za odbiór.

Drybling

Świadomy ruch zawodnika z piłką (przynajmniej trzy kontakty z piłką)

Nieudane przyjęcie piłki

Strata piłki bez starcia z przeciwnikiem, w wyniku nieudanej akcji..

Odzyskane piłki

Akcja piłkarza (przejęcie, przechwyt, wygrany pojedynek), która powoduje stratę piłki przez przeciwnika z dalszą możliwością prowadzenia szybkiego kontrataku.

Strata piłki

Akcja zawodnika (niedokładne podanie, przegrany pojedynek, itd.), która powoduje stratę piłki przez jego drużynę. Jeśli posiadanie piłki zakończy się faulem przeciwnika lub strzałem w światło bramki, to strata nie rejestruje się.

Tempo akcji w ataku

Liczba akcji konstruktywnych na minutę posiadania piłki.

Tempo dokładnych podań

Liczba dokładnych podań na minutę posiadania piłki

Indeks intensywności pojedynków

liczba pojedynków i przechwytych drużyny broniącej - na minutę posiadania piłki przez przeciwnika

xG

Oczekiwana liczba bramek zawodnika lub drużyny w meczu, nie licząc rzutów karnych. Liczbę expected goals oblicza się na podstawie rodzaju strzału i strefy, z której został wykonany.